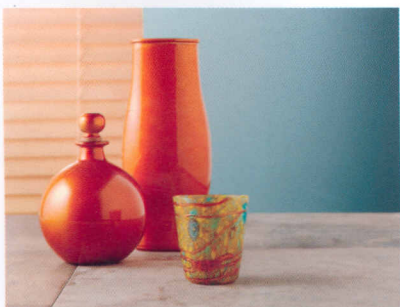


color&textura



#104

TENDENCIAS DEL COLOR 2012



EDITORIAL

En estos días CEPRARA, a través de sus asociados, pintará por sexta vez el Obelisco -al cual apadrina- y donará nuevamente a la Ciudad el mencionado recubrimiento.

Obelisco que estuvo sentenciado a demolerse, Obelisco símbolo de la Ciudad de Buenos Aires y de la República Argentina. Construcción a la que por falta de estudio en la patología de los materiales componentes, se le debió retirar el revestimiento de piedra proveniente de Olaen, Córdoba, al producirse algunos desprendimientos de placas del mismo. A posteriori, dicha situación fue analizada e informada por miembros integrantes de nuestro Centro de Información Técnica (CIT). Sería esperable que en todo proyecto fueran consultados los profesionales del CIT, previo a la ejecución constructiva, como venimos bregando hace ya varios años. Para evitar sorpresas, tanto por la errónea elección de materiales, o por partir de soluciones constructivas incompatibles con las respuestas esperadas o buscadas, o falta de proyecto en la faz de mantenimiento una vez finalizada la etapa constructiva.

El Obelisco posee importantes cimientos y se eleva 67 metros sobre el nivel del piso. Haciendo un paralelo con este simbólico y respetado proyecto, las ONGs y también así los hombres de bien, necesariamente deben tener sus pies sobre la tierra. Respetando nuestros símbolos y nuestra historia y aprendiendo de ella. Simultáneamente es indeclinable elevar el pensamiento, aceptar, comprender y adaptarse a un mundo donde los paradigmas han cambiado. Estamos en el siglo XXI, el Obelisco fue construido en 1936, primera mitad del siglo XX. No es sano vivir con el reloj atrasado setenta años, cincuenta, treinta o uno.

CEPRARA, símbolo de las empresas de aplicación de pinturas, de restauraciones e impermeabilizaciones, que hoy también acoge a las pymes de la construcción, capacita por año a casi medio millar de futuros pintores, en colaboración con el GCBA y fabricantes adherentes. Estamos cumpliendo una función social indeclinable: enseñamos a "pescar", para que esas personas puedan comer toda la vida. Y que también puedan admirar el Obelisco, sabiendo que han sido capaces de proveer sustento a sus familias con su trabajo.



Arq. Juan Carlos Vernazza
Presidente de CEPRARA

SUMARIO

EDICIÓN 104 - JUNIO 2012

04. Autoridades de CEPRARA
05. Editorial y sumario
06. CEPRARA pintará nuevamente el Obelisco
08. Batimat Expovivienda 2012
10. Murallón en Batimat
12. Entrevista: Dr. Roberto Romagnoli
16. Patologías: Proliferación de hongos
20. IERIC: Boletas on line
22. Prohibido pintar
26. Índice del costo de la mano de obra - Pinturas
28. Ley de alquileres, un proyecto absurdo
32. Tendencias: Rojos y naranjas
34. Demoliciones y excavaciones: nuevas disposiciones
38. Al mal tiempo... buena fachada
42. Productos: Selladores Sika
44. Productos: Pintando cerámicas, azulejos y accesorios
49. Productos ecológicos para el tratamiento de superficies
50. Tendencias: Tres estilos, treinta colores
51. Italflex, marca la diferencia
52. Easy junto a Un Techo para mi País Argentina
Nueva aplicación de Alba para teléfonos con sistema Android
Sistema tintométrico Alba para sus esmaltes al agua
53. Elastex Techos
Atafin, nueva imagen
54. Casablanca Premium Protección Total
Basf en el Consejo del Pacto Global
ARQ en Batimat
56. Report 2012, se acerca un clásico
58. CEPRARA: Beneficios para socios
58. Anunciantes