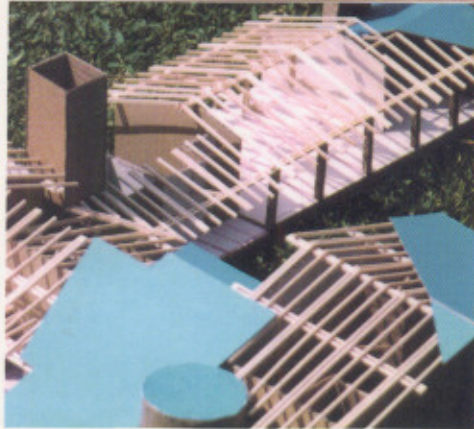


9545
MADEIRA
C:

Bernardo M. Villasuso

La madera en la ARQUITECTURA

1



A Editorial El Ateneo

Introducción	IX
1. Antecedentes	1
2. Diseño/Teoría del conocimiento	6
3. Metodología de cálculo	8
Referencias	10
4. Sucinto análisis de las obras presentadas	11
Obra 1. Arq. J. I. Díaz	14
2. Arq. J. I. Díaz	18
3. Arq. Paredes	21
4. Arq. J. I. Díaz	23
5. Arq. J. I. Díaz	27
6. Arq. Nizzo-Fiorito	32
7. Arq. Devalle-Sorokin	40
8. Arq. J. I. Díaz	46
9. Arq. J. I. Díaz	49
10. Arq. G. Ferreyra	57
11. Arq. Cocoz-Haimovich	66
12. Arq. Crózzoli-Bongiovanni	76
13. Arq. J. C. Bertola	81
14. Arq. J. I. Díaz	87
15. Arq. J. I. Díaz	92
16. Arq. J. Galán	94
17. Arq. J. I. Díaz	97
18. Arq. Albertalli-Torres	103
19. Arq. J. I. Díaz	115
20. Arq. J. I. Díaz	119
5. Anexo	125
5.1 Uniones	126
5.2 Tablas	130
T1 Sostenedores de chapa	130
T2 Area, momento de inercia, módulo resistente, radio de giro	132
T3 Maderas nacionales. Tensiones admisibles	133
T4 Maderas importadas. Tensiones admisibles	137
T5 Clavos. Tensiones admisibles	138
T6 Clavos. Corte	139
T7 Clavos. Tensiones admisibles	140
T8 Tornillos para madera. Tensiones admisibles	141
T9 Tornillos para madera. Corte	142
T10 Coeficientes de pandeo	143
Bibliografía	147